



Life
climat
tourbières
du Jura

Conserver l'eau et le carbone
dans les tourbières du massif du Jura
Un programme européen pour limiter l'impact des tourbières dégradées
sur le changement climatique

Qu'est-ce qu'un programme LIFE ?

LIFE (L'Instrument Financier pour l'Environnement) vise à co-financer des projets innovants dans les domaines de l'environnement et du climat dans l'Union européenne. Les actions du volet climat ciblent l'atténuation du changement climatique et l'adaptation.



Sensibiliser et informer pour mieux protéger

Tout au long du programme, des actions de sensibilisation sont proposées afin d'impliquer les habitants et les élus locaux dans la préservation des tourbières : festivals, aménagement de sentiers, expositions, panneaux d'information sur site, visites de chantiers, réunions publiques, animations scolaires, outils pédagogiques...

Des rencontres et des formations à destination de gestionnaires d'espaces naturels européens, de professionnels de l'animation et de lycées agricoles sont également mises en place pour partager l'expérience acquise par l'équipe du programme.



LE PROGRAMME EN QUELQUES MOTS

NOM : LIFE Climat tourbières du Jura

NOM DE CODE : LIFE RestituO

MISSION : réhabiliter 70 tourbières pour limiter l'impact de leur dégradation sur le changement climatique

DURÉE : 7 ans (de septembre 2022 à août 2029)

BUDGET TOTAL : 12,5 millions d'euros

LOCALISATION : massif jurassien franc-comtois

BÉNÉFICIAIRE COORDINATEUR : Conservatoire d'espaces naturels de Franche-Comté

BÉNÉFICIAIRES ASSOCIÉS : EPAGE Haut-Doubs Haute-Loue, Parc naturel régional du Haut-Jura, EPAGE Doubs Dessoubre et Association des amis de la Réserve naturelle du lac de Remoray

PARTENAIRES FINANCIERS : Union européenne, Agence de l'eau Rhône Méditerranée Corse, Ministère de la transition écologique, ADEME Bourgogne-Franche-Comté, Région Bourgogne-Franche-Comté, Départements du Doubs et du Jura.



7 ans pour continuer à "réparer" les tourbières

S'appuyant sur l'expérience acquise lors du programme européen LIFE tourbières du Jura mené de 2014 à 2021, le nouveau programme LIFE Climat tourbières du Jura, d'une durée de 7 ans, est encore plus ambitieux. Il mobilise d'importants moyens afin de réduire les émissions de gaz à effet de serre issues de la dégradation des tourbières du Jura franc-comtois.



Des milieux dégradés et en danger

Considérées autrefois comme des zones improductives, insalubres, voire dangereuses, les tourbières ont été mises à mal par les activités humaines ces derniers siècles :

- extraction artisanale, mais systématique sur l'ensemble des tourbières du massif, de la tourbe pour le chauffage domestique entre le 18^e et le milieu du 20^e siècle ;
- drainage et rectification de cours d'eau pour tenter de les transformer en terres productives ;
- remblaiements, plantations, fertilisation, créations de plans d'eau, dépôts d'ordures, etc.

Depuis quelques décennies s'ajoutent également les effets du changement climatique et de la pollution atmosphérique, qui affectent particulièrement ces milieux déjà fragilisés par les dégradations du passé.

La quasi-totalité des tourbières franc-comtoises ont été dégradées, à des degrés divers, par les activités humaines.

Pourquoi intervenir ? Pour rétablir le rôle écologique, patrimonial et économique de ces milieux !

Les travaux de réhabilitation écologique réalisés pendant ce programme permettent d'améliorer le fonctionnement des tourbières dégradées et d'augmenter leur résilience face aux changements climatiques. Ces milieux pourront ainsi pleinement jouer leurs multiples fonctions.

Les tourbières, de puissants pièges à carbone

Les tourbières représentent 3 % des terres émergées du globe mais contiennent à elles seules 30 % de tout le carbone mondial piégé dans les sols.

Lorsqu'elles fonctionnent correctement, elles accumulent lentement et fixent durablement du carbone. Mais lorsqu'elles sont dégradées, elles relâchent rapidement dans l'atmosphère ce carbone stocké durant des milliers d'années sous forme de gaz à effet de serre. Elles contribuent alors au changement climatique.



Le massif jurassien constitue l'une des zones françaises les plus riches en tourbières :
558 dont 368 en Franche-Comté
état du recensement 2022

Les services rendus par les tourbières



Les tourbières accumulent du carbone depuis plus de 6000 ans dans le massif du Jura. Une tourbière dysfonctionnelle peut émettre jusqu'à 30 tonnes équivalent CO₂* par hectare et par an, ce qui correspond à un trajet en voiture de 155 000 km, soit environ 4 fois le tour de la Terre.

Le flux de carbone rejeté par les tourbières dégradées représente aujourd'hui dans le monde près de **5 % des émissions de gaz à effet de serre** d'origine humaine.


* Unité qui permet de comparer le pouvoir réchauffant des gaz à effet de serre (CO₂, méthane, oxyde d'azote, etc.)

Des acteurs engagés

Conservatoire d'espaces naturels de Franche-Comté

 Interventions sur **15 tourbières**

EPAGE Haut-Doubs Haute-Loue

 Interventions sur **20 tourbières**

Parc naturel régional du Haut-Jura

 Interventions sur **26 tourbières**

EPAGE Doubs Dessoubre

 Interventions sur **4 tourbières**

Association des amis de la Réserve naturelle du lac de Remoray

 Interventions sur **5 tourbières**

7 années pour agir



70 tourbières à réhabiliter

500 ha et 60 communes concernés

Des études avant travaux

Pour réhabiliter efficacement et durablement de tels milieux, la connaissance précise du contexte et des causes du dysfonctionnement de chaque site est nécessaire. D'autre part, les actions de gestion et les travaux ne pouvant être conduits qu'avec l'accord des propriétaires des parcelles concernées, un travail d'animation foncière est mené tout au long du programme.

Des travaux pour garder l'eau et le carbone dans les tourbières

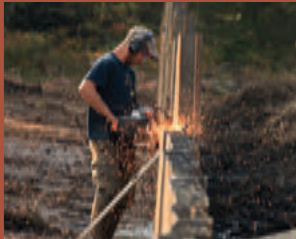
Adaptés à chaque site, en fonction de son alimentation hydrologique et des perturbations identifiées, les travaux visent en particulier à remonter et stabiliser le niveau de la nappe phréatique. Cela maintient une saturation en eau permettant aux tourbières de se régénérer et évite ainsi de relarguer le carbone dans l'atmosphère.

Des suivis sur l'impact des travaux sur les milieux sont prévus tout au long du programme (mesure des émissions de gaz à effet de serre, évolution de la végétation et des espèces animales, etc.).

27 ha d'anciennes zones d'extraction à régénérer

18 km de cours d'eau à restaurer

36 km de fossés de drainage à neutraliser



LIFE Climat tourbières du Jura

LIFE 21-CCM-FR-004238-LIFE RestituO

Bénéficiaire coordinateur

Conservatoire d'espaces naturels de Franche-Comté

Maison de l'environnement de Bourgogne-Franche-Comté

7 rue Voirin - 25000 Besançon

03 81 53 04 20 - contact@cen-franchecomte.org

www.cen-franchecomte.org



Bénéficiaires

EPAGE Haut-Doubs Haute-Loue

3 rue de la gare - 25560 Frasné

03 81 39 92 19 - contact@eaudoubsloue.fr

www.eaudoubsloue.fr



Parc naturel régional du Haut-Jura

Maison du Parc du Haut-Jura - 39310 Lajoux

03 84 34 12 30 - parc@parc-haut-jura.fr

www.parc-haut-jura.fr



EPAGE Doubs Dessoubre

3 rue du Clos Pascal

25190 Saint-Hippolyte

03 81 37 02 78 - contact@doubsdessoubre.fr

www.doubsdessoubre.fr



Association des amis de la Réserve naturelle du lac de Remoray

Maison de la Réserve, 28 rue de Mouthe

25160 Labergement-Sainte-Marie

03 81 69 35 99 - info@maisondelareserve.fr

www.maisondelareserve.fr



les amis de la réserve
naturelle du lac de remoray

Financiers



Graphisme et mise en page : N. Courtois / Crédit photos : J. Calvo, M. Crouzevier, C. Curtier, L. Delafoltye, C. Durllet, S. & E. Godin, A. Hagimont, P. Perrier (Collection) / Imprimé sur papier recyclé avec chaîne graphique compensée carbone par L'imprimeur Simon / janvier 2023

Suivez l'actualité du programme

www.life-climat-tourbieres-jura.fr

