

Programme de réhabilitation
des services écosystémiques
des tourbières du Jura face
au changement climatique

LIFE 21-CCM-FR-004238-RestituO



APPEL À CANDIDATURES

Animations « Le monde des tourbières »

Année scolaire 2023-2024

Lieu : Massif du Jura (25-39)

Organisme responsable

**Association les amis de la réserve naturelle
du lac de Remoray
Maison de la Réserve
28 rue de Mouthe
25160 Labergement-Sainte-Marie
03.81.69.35.99**

Bénéficiaire coordinateur



Bénéficiaires associés



Avec le soutien financier de



1. Contexte de cet appel à candidatures :

Basé sur le partenariat étroit entre cinq organismes gestionnaires, le LIFE Climat tourbières du Jura a pour but d'intervenir sur 70 tourbières du massif jurassien franc-comtois (départements du Doubs et du Jura). L'objectif principal du projet est la réhabilitation des services écosystémiques des tourbières du Jura face aux changements climatiques. Ce projet propose également des actions de sensibilisation afin d'impliquer les populations locales dans la préservation des tourbières. C'est dans ce cadre que des animations sont proposées aux établissements scolaires situés dans le périmètre géographique du programme.

2. Publics ciblés :

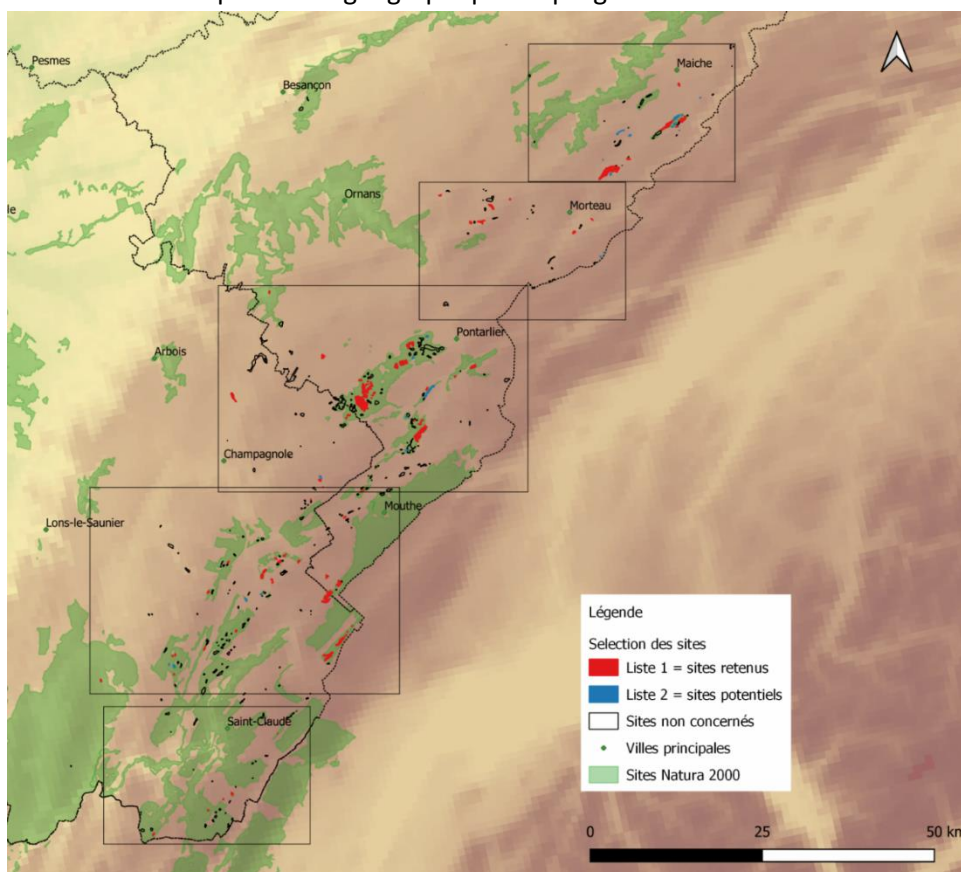
- Les élèves de cycle 2 et 3
- Les collégiens

3. Deux possibilités d'animations :

- Découverte des tourbières à la demi-journée (environ 3h)
- Module d'animations (de 2 à 4 demi-journées) pour tout savoir sur les tourbières et l'intérêt de leur réhabilitation.

4. Qui peut déposer une candidature :

Toutes les classes situées dans le périmètre géographique du programme.



5. A qui faire la demande :

Association les amis de la réserve naturelle du lac de Remoray
Maison de la Réserve, 28 rue de Mouthe, 25160 Labergement-Sainte-Marie.

Contact : Laetitia Albertini-Dubau

Tél : 03 81 69 78 20

Courriel : laetitia.albertini@espaces-naturels.fr

6. Financement des actions :

Le coût d'une ½ journée d'animation est de 350€.

300€ sont pris en charge par le programme Life tourbières du Jura.

50 euros par demi-journée restent à la charge de l'établissement scolaire et seront payés directement au prestataire.

7. Déplacement(s) et coûts annexes :

Les déplacements et achats de matériel liés au projet restent à la charge de l'établissement scolaire.

En cas de difficulté à boucler le budget transport, vous pouvez contacter le coordinateur du programme (Conservatoire d'espaces naturels de Franche-Comté).

8. Les prestataires :

- Maison de la Réserve, 25160 Labergement-Sainte-Marie ;
- Centre Permanent d'Initiatives pour l'Environnement du Haut-Doubs, 25560 La Rivière-Drueon ;
- Centre Permanent d'Initiatives pour l'Environnement du Haut-Jura, 39170 Coteaux-du-Lizon ;
- Emmanuel Redoutey, animateur nature, 25560 La Rivière-Drueon.

9. Le contenu de la prestation :

Le contenu de la prestation est finalisé entre l'enseignant et le prestataire.

Vous trouverez ci-dessous quelques thématiques qui pourront être abordées :

- La formation des tourbières ;
- La faune et la flore des tourbières ;
- Les services rendus par les tourbières ;
- Les tourbières dans le paysage ;
- Les tourbières et l'homme ;
- La réhabilitation des tourbières.

Les interventions sur le terrain seront privilégiées tout en respectant ces milieux fragiles.

10. Exposition « Précieuses tourbières du massif du Jura » :

En plus des animations, et selon la disponibilité, vous pouvez emprunter gratuitement cette exposition composée de 11 structures déroulantes.

<http://www.life-tourbieres-jura.fr/server/php/download16/Presentation-exposition-Tourbieres-jurassiennes-web.pdf>

Pour la réserver, contactez le Conservatoire d'espaces naturels de Franche-Comté :

Emilie.calvar@cen-franchemonte.org - 03.81.53.04.20



Pour en savoir plus sur le programme **Life Climat tourbières du Jura** vous pouvez visiter la page internet dédiée :

www.life-climat-tourbieres-jura.fr